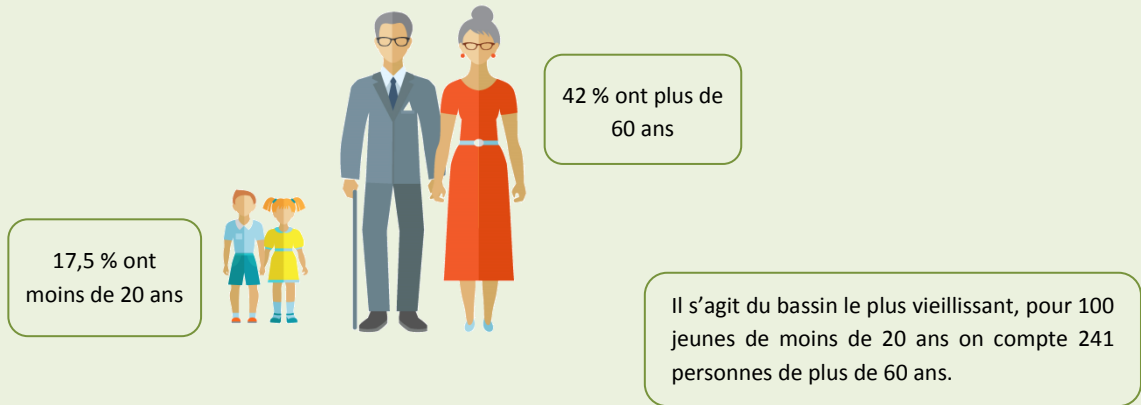


La population du territoire

86 113 habitants en 2013, augmentation de 4,8 % depuis 2008.



Source : INSEE, RP 2008-2013

Des activités liées à la saisonnalité

En 2014, le bassin d'emploi de Royan compte 19 242 salariés sur 26 758 actifs occupés. Sur la période 2011-2014, les effectifs ont stagné.

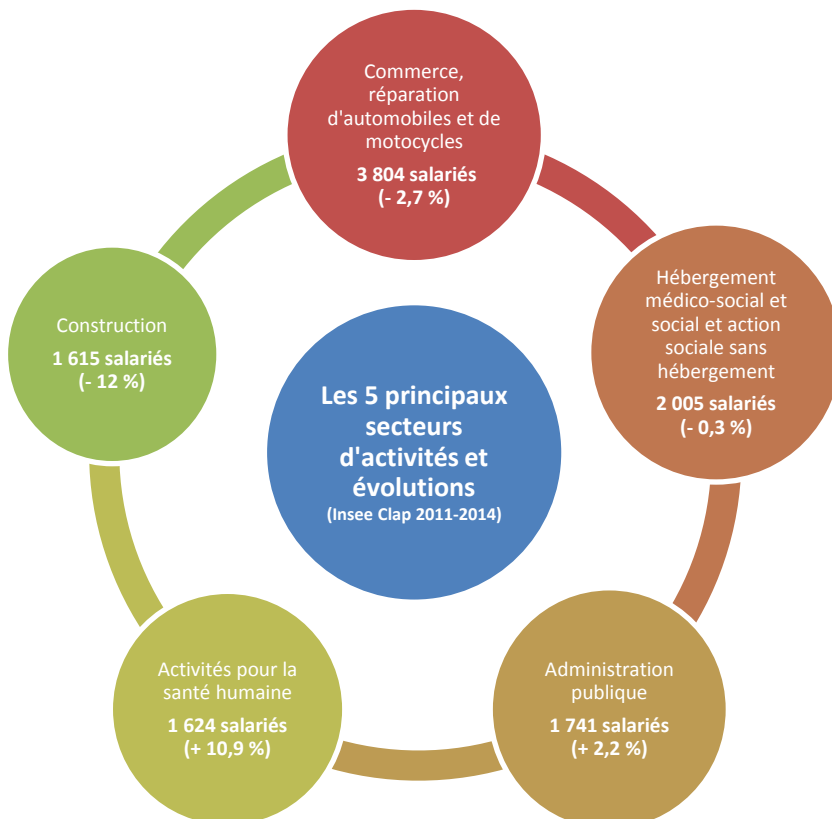
Les actifs occupés

33,5 % disposent d'un niveau V
22 % niveaux V bis et VI

34 % d'employés
20,5 % de professions intermédiaires
20 % d'ouvriers

7,5 % ont moins de 25 ans
17,5 % ont plus de 55 ans

Source : INSEE, RP 2013



Quatre secteurs spécifiques sur le bassin :

- Agriculture, sylviculture et pêche,
- Activités immobilières,
- Hébergement et restauration,
- Arts, spectacles et activités récréatives.

16 776 établissements, création en 2015 de 706 entreprises.

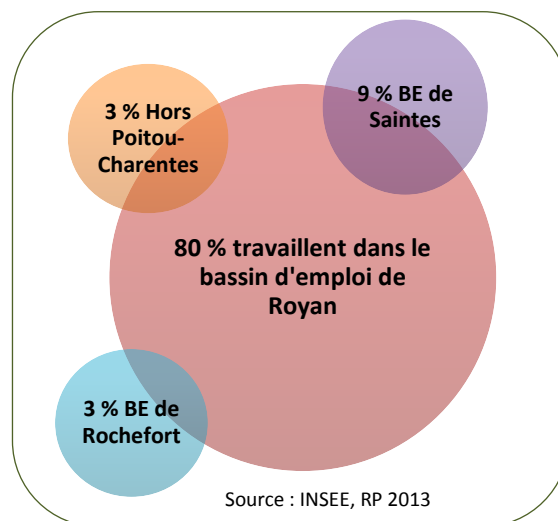
Les principaux établissements sont :

- Centre hospitalier de Royan,
- Commune de Royan,
- Société distribution Royannaise SA,
- Clinique Pasteur à Royan.

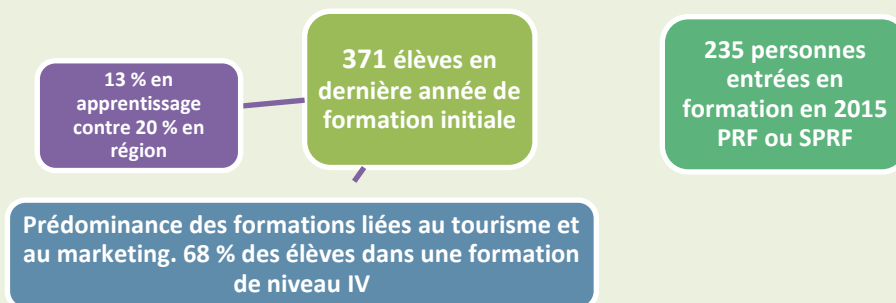
Sources : INSEE, Clap 2014, sirène 2016

Les mobilités au quotidien

80 % des personnes vivant dans le bassin d'emploi de Royan travaillent dans ce même bassin. 9 % se rendent dans le bassin d'emploi de Saintes, 3 % dans le bassin d'emploi de Rochefort et 3 % dans un bassin hors du Poitou-Charentes.



Formation professionnelle initiale et continue



La demande et les offres d'emploi enregistrées (Pôle emploi-Directe Poitou-Charentes, 2015)

Libellé Zone	DEFM au 30 sept 2015 cat A, B et C	Evolution 2010-2015	Part des femmes	Moins de 26 ans	Plus de 50 ans	DEFM de longue durée
Royan	6 976	41,1%	54%	17%	30%	42%
Poitou-Charentes	147 807	33,3%	52%	20%	24%	45%

Les Métiers les plus demandés	Les métiers plus offerts	Les métiers porteurs
Services domestiques (286 demandeurs)	Personnel de cuisine (334 offres)	Serveurs de cafés restaurants, aides de cuisine, employés polyvalents de la restauration, pêcheurs, aquaculteurs, employés de l'hôtellerie, cuisiniers...
Assistance auprès d'enfants (259)	Service en restauration (314)	
Vente en habillement et accessoires de la personne (237)	Nettoyage de locaux (133)	

Les emplois proposés sont majoritairement des contrats temporaires (de 1 à 6 mois), avec 61 % des offres contre 32 % de contrats durables (plus de six mois) et 7 % d'offres occasionnelles (moins d'un mois).